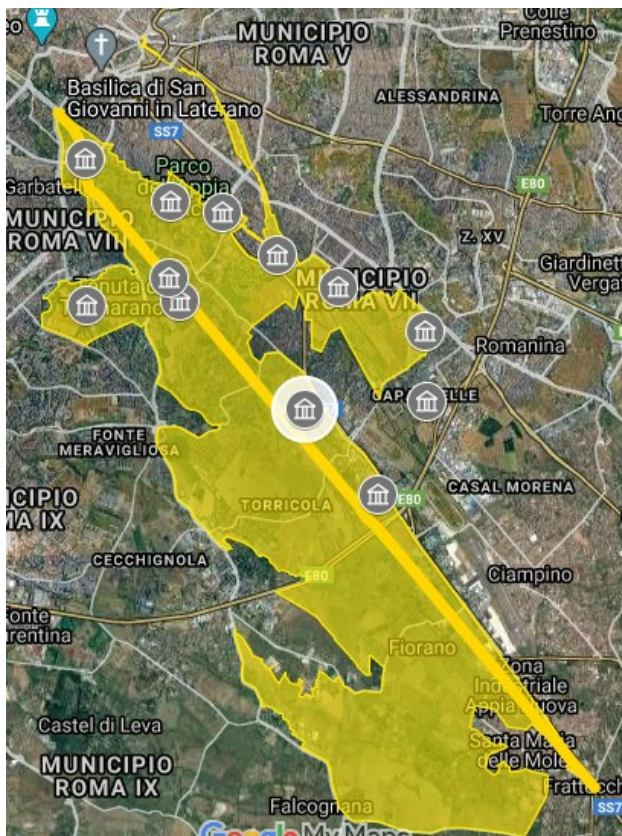


COMPLESSO DELLA VILLA DEI QUINTILI E CASALE DI S. MARIA NOVA

LOCALIZZAZIONE E ACCESSI



Dimensioni

Disponibilità

Aree soggette a prescrizioni specifiche

Prescrizioni dovute al Covid 19

Fornitura elettrica

Via Appia Nuova 1092, Roma

Via Appia Antica 251, Roma

Aree incluse:

- Area archeologica della Villa dei Quintili
- Casale e antiquarium della Villa dei Quintili
- Ninfeo
- Cisterna grande
- Casale di Santa Maria Nova
- Scavi archeologici presso il casale di S. Maria Nova

Circa 25 ha

Da concordare

- Area termale centrale
- Scavi archeologici presso il casale di S. Maria Nova
- Aree cantierate
- attenersi alle misure di sicurezza previste dal protocollo Covid 19;
- compilare il verbale di attività per le riprese video e far compilare il modello di autodichiarazione da ogni componente della troupe
- indossare mascherine (preferibilmente ffp2) nei luoghi chiusi.

Punti di approvvigionamento:

- Casale e antiquarium della Villa dei Quintili
- Ninfeo
- Cisterna grande

Servizi igienici disponibili

- Casale di Santa Maria Nova: disponibile presa industriale all'interno e all'esterno
- Bagni visitatori Villa dei Quintili
- Bagni visitatori casale di S. Maria Nova
- Possibilità di installare bagni chimici da concordare con i responsabili e comunque:
 - o A distanza dalle aree archeologiche
 - o In posizione di non interferenza visiva e fisica

Possibilità di montaggio gazebo

- Da concordare con i responsabili e comunque:
- A distanza dalle aree archeologiche
 - In posizione di non interferenza visiva e fisica